

Laura Greiner
 ПОЧТОВЫЙ ЯЩИК 220
 Карфаген, Иллинойс 62321
www.hogvet.com
 Office +1 (217)-357-2811
 Факсы: +1 (217) 357-6665
info@hogvet.com



Анализ испытаний катетера Absolute AMG™

Цель

Испытание катетера Absolute AMG™ проводилось для того, чтобы проверить эффективность катетера для осеменения AMG™ компании Absolute Swine Insemination Co.'s (ASIC) по сравнению с применением традиционного катетера Primatech's, произведенного компанией Ray Chen Ennchih (Тайвань), который обычно применяется в США в настоящее время. В отличие от обычных катетеров, которые вносят сперму в шейку матки, **катетер AMG™ проходит через шейку и вносит сперму непосредственно в матку.**

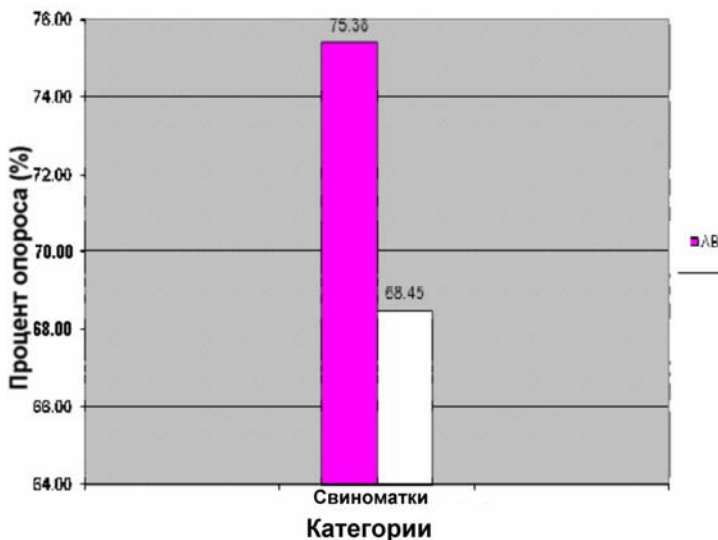
Материалы и методы

Испытание проводилось на ферме LoneHollow Farms, LLC, на которой имеется 5 650 свиноматок. Персонал фермы использовал катетер Absolute AMG™ для осеменения половины животных раз в неделю в течение 4-6 недель подряд. Катетер Primatech использовался для осеменения другой половины животных еженедельно. Каждое животное осеменялось одним и тем же типом катетера на протяжении всего периода осеменения. Всего 735 свиноматок осеменили при помощи катетера AMG™ и 612 свиноматок при помощи изделия Primatech's. Всего для этого испытания 1 347 животных были осеменены либо катетером AMG™, либо катетером Primatech. Все осемененные животные были в охоте.

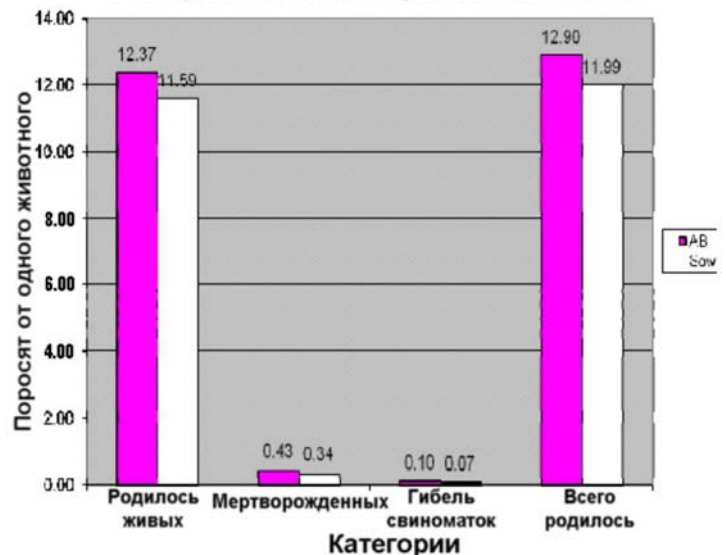
Чтобы определить процент оплодотворения, велась запись всех животных, вернувшихся к охоте после первой попытки осеменения, и каждое животное проверили на супоросность ультразвуком спустя 28 – 32 дня после осеменения, чтобы определить состояние беременности. Процент оплодотворения был вычислен путем сравнения количества осемененных свиноматок и тех, супоросность которых была определена.

При опоросе был подсчитан процент опороса, число поросят, рожденных живыми и общее количество рожденных поросят для животных, осемененных двумя разными катетерами. Процент опороса вычислялся путем сравнения количества осемененных свиноматок и количества опоросившихся свиноматок. Отчеты были получены путем анализа записей ферм о ежедневных опоросах, используя систему отчетов Agrosoft Winpig™. Все отчеты были помещены в таблицу.

Сравнение процента опороса



Всего рождений и число рожденных живыми



Результаты:

- Процент оплодотворения был выше у свиней, осемененных при помощи катетера AMG™ по сравнению с катетером Primattech на **10,12 %** (83,3 против 73,1 соответственно).
- Процент опороса был выше у свиней, осемененных при помощи катетера AMG™ по сравнению с катетером Primattech на **6,9 %** (75,4 против 68,4 соответственно).
- Общее количество рожденных было выше у свиней, осемененных при помощи катетера AMG™ по сравнению с катетером Primattech на **0,91 поросенка на помет** (12,9 против 11,9 соответственно).
- Количество рожденных живыми было выше у свиней, осемененных при помощи катетера AMG™ по сравнению с катетером Primattech на **0,8 поросят на помет** (12,4 против 11,6 соответственно).
- Дополнительная экономия трудовых затрат и повышение эффективности фермы при использовании катетера AMG™. 2 техника ИО могут осеменить дневную группу (приблизительно 60 животных) за 1,5 часа, по сравнению с 6 работниками, тратящими 7 – 8 часов на осеменение того же самого количества животных при использовании традиционного катетера.

Обсуждение

Повышение количества рожденных и рожденных живыми поросят можно объяснить конструкцией катетера Absolute AMG™. Как объяснялось ранее, катетер AMG™ вносит сперму непосредственно в матку, что может привести к лучшему оплодотворению по сравнению с традиционным катетером Primattech. Более высокое общее число рожденных на помет ведет также к повышению числа рожденных живыми.

В заключении следует отметить, что использование катетера Absolute AMG™ обеспечивает положительные результаты на коммерческой ферме, где следуют протоколам осеменения ASIC от отъема до охоты. Использование этого катетера значительно увеличивает общее количество поросят и число рожденных живыми, а также увеличивает процент оплодотворения и опороса. При этом экономится существенное время во время осеменения. Экономия времени помогает еще более улучшить результаты фермы, поскольку дает дополнительное время для выявления охоты и других ежедневных обязанностей.



Bill Beckman
Director of Operations
for Sow Production



Professional Swine Management, LLC (PSM) – подразделение компании Carthage Veterinary Service, Ltd. Это подразделение предоставляет услуги по управлению производством и разработке проектов для свиноводов. Компания работает в управлении всеми фазами производства, включая осеменение, беременность, опорос, дорастивание и окончательный откорм. Подразделение PSM объединяет внутренних и внешних специалистов в области бухгалтерского и производственного учета, управления питанием, обеспечивая широкий диапазон услуг.

PSM обеспечивает управление более 300 ферм, расположенных на Среднем Западе (США).

Absolute Swine Insemination Co., LLC
С/о 2081 190-ая улица
Город Вебстера, Айова 50595
+1 866 493-ASIC (2742)
<http://abrods.com>
mark@abrods.com
abrods@abrods.com



Марк Андерсон
Председатель/изобретатель

