



Центр підвищення
ефективності
в тваринництві

ВІСНИК

Випуск 10, листопад 2011р.

ИННОВАЦИИ
В СВИНОВОДСТВЕ

Внутриматочный метод искусственного осеменения свиноматок

РЕКОМЕНДАЦИИ

Высокопродуктивная техника искусственного осеменения предусматривает:

- высокий статус здоровья животного поступающего в группу осеменения
- правильное определения всех циклов охоты у свиноматки
- соблюдение правил асептики
- применение эффективных систем искусственного осеменения.

Наиболее эффективным сейчас в мире признан внутриматочный метод искусственного осеменения свиноматок на основе технологии



Изначально метод был разработан с целью эффективного осеменения через использование меньшего объема спермодозы.

Секстированная (разделенная по полу сперма) или замороженная сперма (хряков с высоким генетическим потенциалом), в которой имеется небольшое количество спермиев или спермии с ограниченной жизнеспособностью, может быть использована эффективнее.

Со временем полученные преимущества – высокий процент оплодотворения, большее число живорожденных поросят на опорос и простота в применении метода сделали его широкоприменяемым.



ТОВ «Центр підвищення ефективності в тваринництві»
Україна, 07300, Київська область, м. Вишгород, вул. Ватутіна, 57
+38 (044) 383-77-81 e-mail: info@petcentre.in.ua



Внутриматочный метод искусственного осеменения свиноматок

1. Правильно определите центр охоты, овуляцию у свиноматки.

2. Соблюдайте правила асептики во избежание попадания патогенной микрофлоры в репродуктивную систему животного (используйте спец. одежду, перчатки, салфетки для очистки наружных половых органов, извлекайте катетер из чехла без возможности контакта с другими предметами).

3. Введите катетер для искусственного осеменения через половые губы во влагалище снизу вверх под углом 45°, избегая проникновения в отверстие мочеиспускательного канала, а затем двигайте вперед прямо.

4. После прохождения влагалища, кончик катетера сталкивается с первыми складками (подушечками) шейки матки. Правильно зафиксируйте катетер в шейке матки. Легким потягиванием катетера убедитесь в достаточной его фиксации. Катетер следует вводить осторожно, чтобы не поранить шейку матки. Кончик катетера проталкивайте между складками с возможным прокручиванием. Успешное проникновение частично ощущается на конце катетера благодаря порывистым движениям. Когда преодолены три-четыре складки, можно считать, что положение катетера правильное.

5. Нажатием баночки с разбавленным семенем введите спермодозу. Более тонкий, внутренний эластичный микрокатетер под давлением проникает и транспортирует спермодозу непосредственно в рога матки исключая вероятность каких либо повреждений полового аппарата свиноматки.

Примечание.

При искусственном осеменении классическим методом большое значение имеет стимулирование свиноматки техником и находящемся спереди хряком. Стимуляция свиноматки приводит к выделению гипофизом гормона окситоцин, который вызывает сильные судороги мышцы шейки матки, что способствует быстрому перемещению спермы.

Важно! Малое количество спермиев в спермодозе может отрицательно повлиять на оплодотворяемость. Спермодоза для одной свиноматки должна содержать не менее 85 мл. разбавленной спермы с процентом живых сперматозоидов 90-95%.



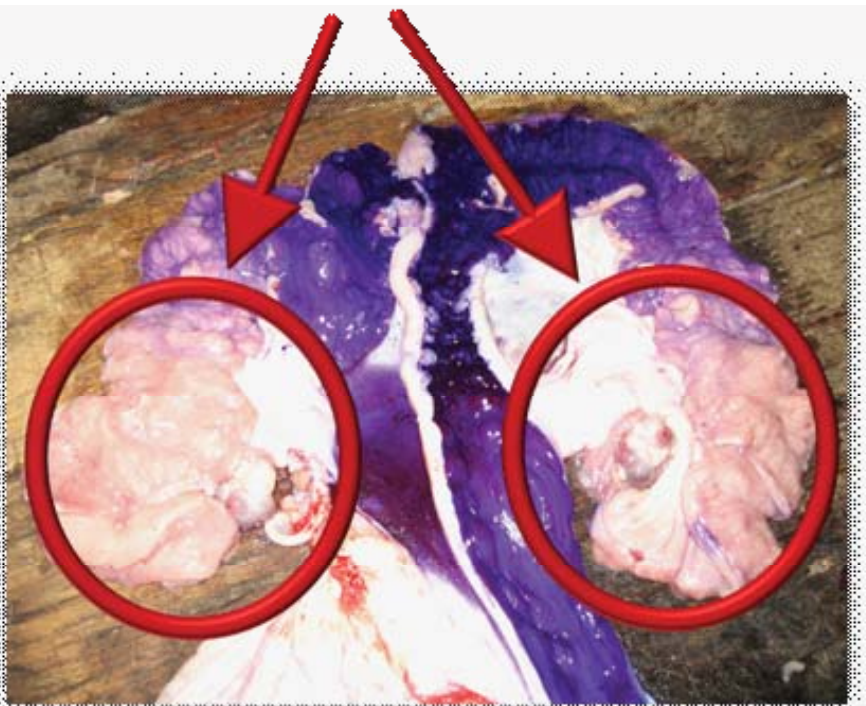


Заполнение семенем рогов матки:

Внутриматочный метод



Традиционный метод



Внутриматочный метод позволяет через микрокатетер обеспечить практически 100% попадание семени в рога матки без какой-либо стимуляции свиноматки или искусственного введения окситоцина.

Благодаря легкости применения и высокой эффективности метод внутриматочного осеменения свиноматок набирает все большую популярность в мире.

Для внутриматочного искусственного осеменения в рога матки предлагается инструментарий различных производителей. В большинстве случаев речь идет о системах «катетер в катетере». Как и в традиционном методе, катетер фиксируется в канале шейки матки, как описано выше, через него в матку вводится более тонкий внутренний катетер. В технологии AMG (США) – эластичный микрокатетер.

На предприятиях с низкими показателями воспроизводства с помощью этой новой технологии осеменения гарантированно улучшения воспроизводства. На предприятиях с высокими показателями, существенных улучшений можно добиться частично.

Наряду с влиянием на продуктивность новой техники для искусственного осеменения имеют значение затраты времени. Дополнительное время требуется лишь на обучение персонала, а в последующем процедура осеменения одной свиноматки будет занимать не более одной минуты.

Примечание.

Не рекомендуется применять метод внутриматочного осеменения на молодых свинках во избежание возможного травматизма их полового аппарата (за исключением систем AMG с эластичным микрокатетером).



Центр підвищення
ефективності
в тваринництві

Пора менять метод!



Описанный внутриматочный метод искусственного осеменения свиноматок позволяет повысить рентабельность предприятия за счет уменьшения перегулов свиноматок и увеличения многоплодия.

Чтобы заказать мастер-класс по внутриматочному методу искусственного осеменения обращайтесь в Школу воспроизводства ООО «Центр повышения эффективности в животноводстве»:

Украина, Киевская область,
г. Вышгород, ул. Ватутина, 57
web: www.petcentre.in.ua
e-mail: info@petcentre.in.ua
(044) 383-77-81 (044) 383-77-82

Чтобы приобрести катетеры для внутриматочного искусственного осеменения обращайтесь в Корпорацию «Еврокорм современное кормление»:



Украина, Киевская область,
г. Вышгород, «Карат» промышленная
площадка, дом 5-А, помещение 1
web: www.eurofeed.com.ua
email: info@eurofeed.com.ua
(044) 360-72-34 (044) 360-73-34



Центр підвищення
ефективності
в тваринництві

комерційна організація з впровадження
науково-технічного прогресу та
інформаційних технологій

Ми працюємо для людей,
даємо їм впевненість і надійність,
ми робимо їх життя кращим, а
бізнес успішним,
допомагаючи реалізовувати
прагнення та мрії.

Ми будуємо одну з кращих для
аграріїв України організацію,
успіх якої базується на знаннях,
професіоналізмі, відповідальності
її співробітників.



Складне робимо простим

ТОВ «Центр підвищення ефективності в тваринництві»
Україна, 07300, Київська область, м. Вишгород, вул. Ватутина, 57
+38 (044) 383-77-81 e-mail: info@petcentre.in.ua



Центр підвищення
ефективності
в тваринництві